

IN-OFFICE-BLEACHING

- Zur Erreichung einer optimalen Zahnaufhellung durch die Verwendung einer speziellen Bleichlampe ("Zoom2") in nur einer Behandlung



**ICH LIEBE
MEINE ZÄHNE !**

UNSERE PRAXIS IST GEÖFFNET:

Montag: 13.00 - 19.00 Uhr
Dienstag: 13.00 - 19.00 Uhr
Mittwoch: 07.30 - 14.00 Uhr
Donnerstag: 07.30 - 12.00 Uhr
Freitag: 07.30 - 12.00 Uhr

Wir vereinbaren auch gern einen individuellen Termin mit Ihnen.

Selbstverständlich behandeln wir Sie auch ohne Termin, zum Beispiel, wenn Sie Schmerzen haben. Für diesen Fall sollten Sie aber etwas Wartezeit einplanen.



BIRGIT NISPEL
ZAHNÄRZTIN

FÜRSTENWALDER ALLEE 21-23
12589 BERLIN

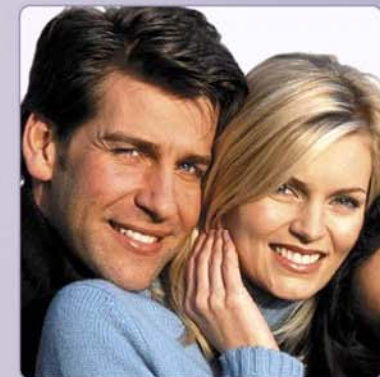
TEL: 030 - 648 99 34
FAX: 030 - 643 999 56

BIRGIT-NISPEL@T-ONLINE.DE
WWW.ZAHNARZTPRAXIS-BIRGIT-NISPEL.DE



ZAHNARZTPRAXIS BIRGIT NISPEL

PRAXIS INFO SERVICE



IHR LÄCHELN LIEGT UNS AM HERZEN

**LIEBE PATIENTIN,
LIEBER PATIENT**

**Herzlich Willkommen
in unserer Praxis!**

Mit diesem Wegweiser möchten wir Ihnen unsere Praxis und unser Behandlungsspektrum vorstellen.

Selbstverständlich kann diese Broschüre ein persönliches Gespräch nicht ersetzen. Gern beraten wir Sie individuell und stehen Ihnen für alle Fragen zur Verfügung.

Bitte bringen Sie zu jedem Zahnarztbesuch Ihre Versichertenkarte mit und denken Sie einmal im Jahr an Ihr Bonusheft.

Das Bonusheft von Kindern muss zwei Einträge pro Jahr aufweisen.

INDIVIDUAL-PROPHYLAXE

- Individuelle Prophylaxe zur Vorbeugung von Karies und Parodontose
- Professionelle Zahnreinigung
- Entfernung von Zahnbelägen mittels Air-Flow
- Intensivhärtung der Zähne durch Fluoridierung und Versiegelung

IMPLANTOLOGIE

- Ersatz von Einzelzähnen und Zahngruppen
- Lückenschluss ohne Beeinträchtigung der Nachbarzähne
- Fester Halt für Prothesen, vor allem für den zahnlosen Kiefer

RÖNTGEN

- Röntgendiagnostik des gesamten Gebisses mit Hilfe von Panorama-Aufnahmen

PROTHETIK

- Ästhetischer und funktionell hochwertiger Zahnersatz
- Eil-Service für Prothesenreparaturen
- Eigenes Praxis - Labor

PARODONTOSE-THERAPIE

- Reinigung und Reduzierung von Zahnfleischtaschen mit modernster Ultraschall-Therapie
- Wiederherstellung des Zahnhalteapparates mittels Knochenersatzmaterial
- Durchführen von regelmäßigen Nachsorge - Recalls